

AI平板视觉检测系统

型号 AVS-10-Y

瑕疵检测

云服务端
模型训练

划痕检测

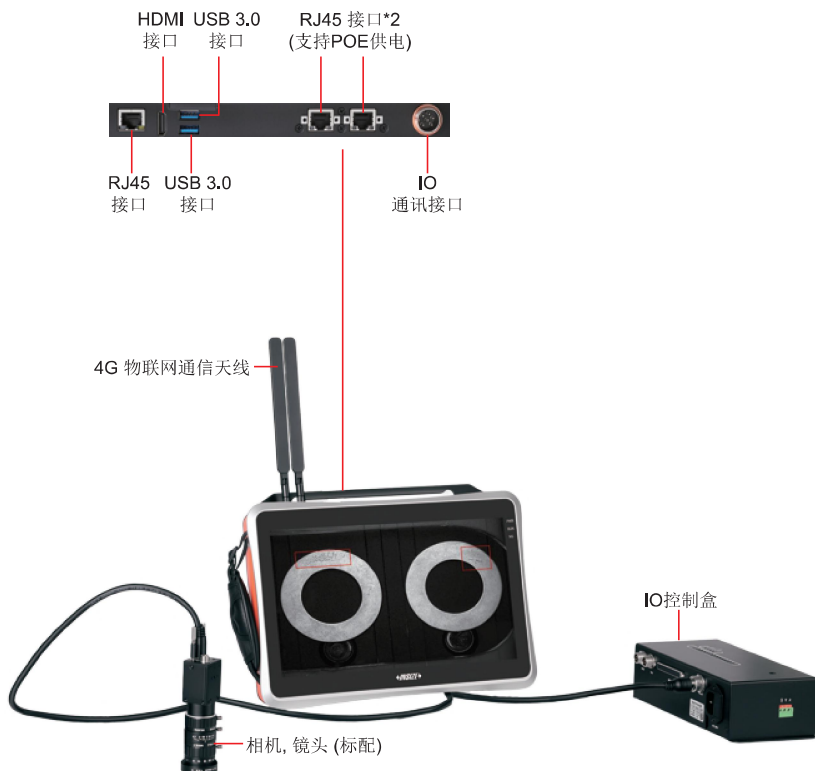
自动检测

AI检测系统

- 毛刺检测
- 有无检测
- 擦伤检测
- 异物检测
- 凹坑凸起检测
- 裂纹崩缺检测

- AI平板内置CPU, 快速实现算法识别
- 云端大模型, 助力算法快速部署
- 兼容市面上工业相机, 可直接搭配AI系统使用
- 工业级AI平板, 支持24小时不间断稳定运行
- IP65 防护等级

200万工业相机 (标配)



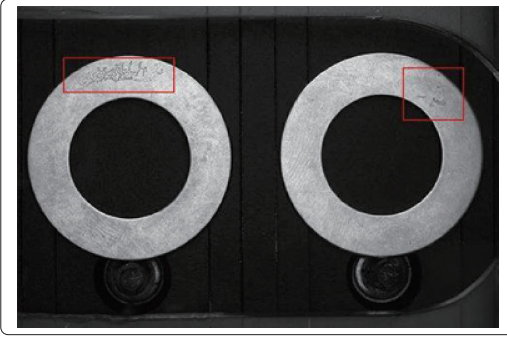
技术参数

CPU	主频 2.0GHz, 功耗 12W
平板尺寸	13.3"
平板分辨率	1920×1080
平板屏幕类型	全平面电容式触摸屏
系统	AI视觉检测系统
服务端	云服务端数据采集, 模型训练布署
工作温度	-20°~50°
输出接口	3*1000Mbps RJ45
电源	DC 12-24V±10%
尺寸 (长×宽×高)	347×234×37mm
净重	12kg

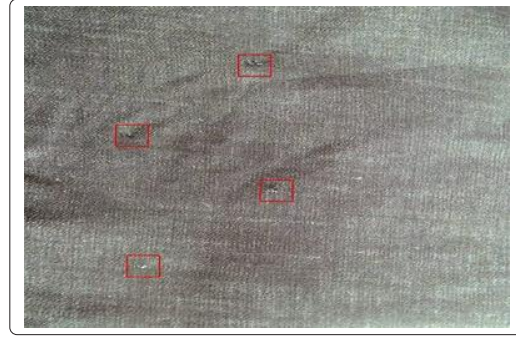
标准配置

AI平板	1个
工业相机	2个
镜头	2个
环形光源	2个
控制器	1个
光源控制线缆	2个
通讯线缆	1个
千兆以太网线	2个
云端模型训练账号	1个

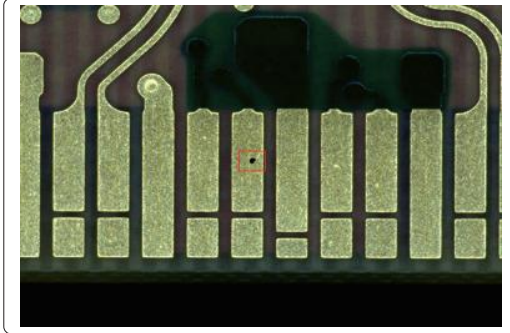
瑕疵检测



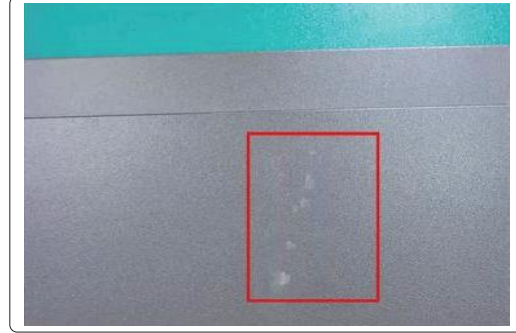
有无检测



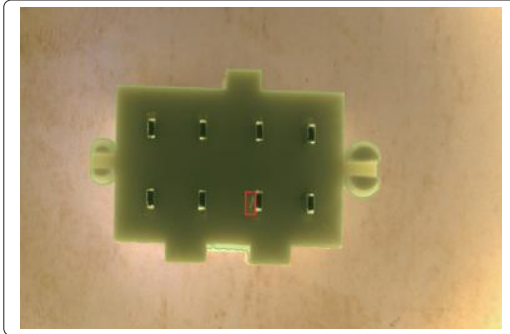
异物检测



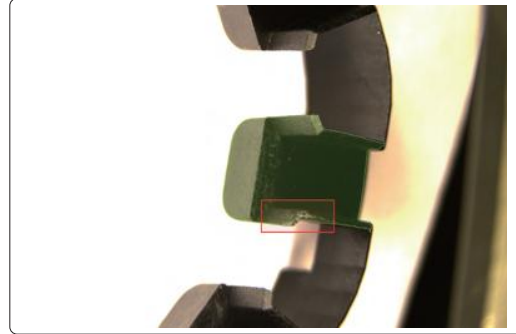
擦伤检测



毛刺检测

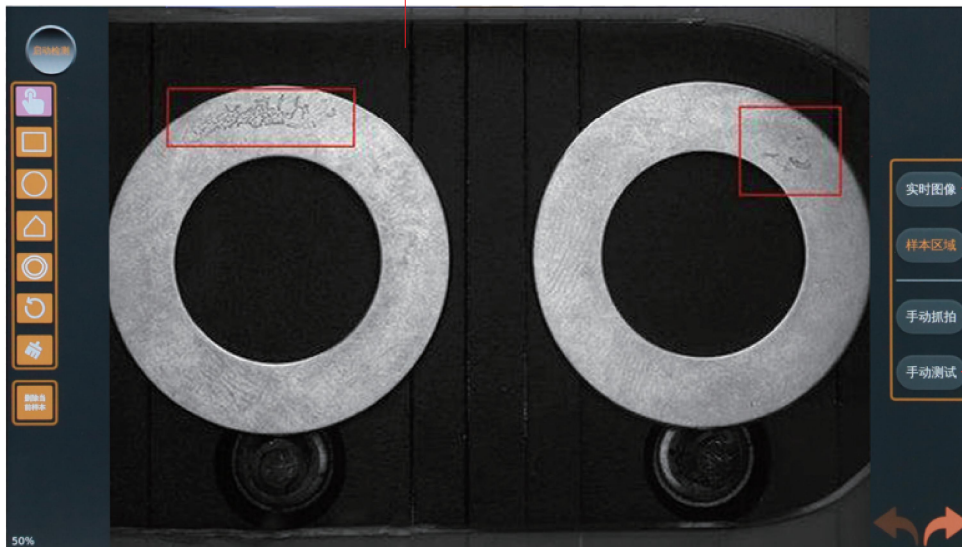


崩缺检测



AI平板软件 (标配)

实时影像



- 实时影像 —— 实时图像切换控件
- 样本区域
- 手动抓拍
- 手动测试 —— 手动测试控件